

**DELINEADOR DE
CARRIL EXCLUSIVO
tipo "A"**

TRAFFIC DIVIDER type "A"

**Nueva formulación en Pigmentación
New Pigment Formulation Now!**



Usos técnicos:

- Delinear carriles exclusivos.
- Delinear ciclo vías.
- Tope en cajón de estacionamiento.

Technical use:

- To Divide exclusive lanes.
- To mark bicycle lanes.
- To stop vehicles in parking lots.



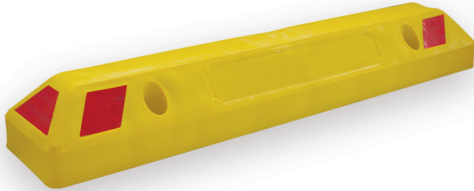
DELINEADOR DE CARRIL EXCLUSIVO tipo "A"

TRAFFIC DIVIDER type "A"

"Por su inversión y seguridad nuestros productos están protegidos por certificados y patentes internacionales."

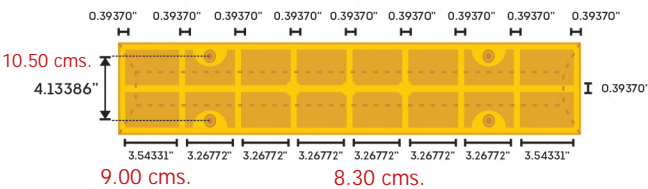
CARACTERÍSTICAS / FEATURES:

MATERIAL	POLIETILENO DE ALTA DENSIDAD
PROTECCION	ESTABILIZADOR UV
COLOR	AMARILLO, BLANCO, VERDE
DENSIDAD	4.0 +/- .05 KG
RESISTENCIA AL PESO	50 TONELADAS
COMPRESION SIMPLE	+/- 50% DEFORMACION SIN FRACTURA
RECUPERACION	+/- 10% BAJO CARGA DE 96 TONELADAS
TRITURACION	1090 KG/CM2 SIN DESGARRE
DESARRAMIENTO	PRESION 3250 KG SIN MOSTRAR FRACTURA
RETROREFLECTIVIDAD	612.8 MCD/LUX
OJO DE GATO	28mm
EMPAQUE	
No PIEZAS	6 PZ
DIMENSION	80 X 50 X 20 CM
PESO	25 KG
PAIS DE ORIGEN	MÉXICO

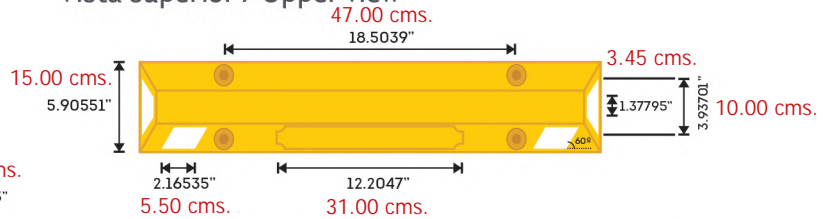


DIMENSIONES / MEASUREMENTS:

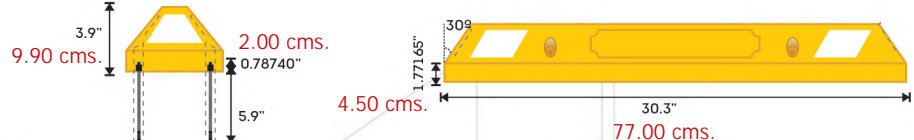
Vista Inferior / Bottom view



Vista superior / Upper view

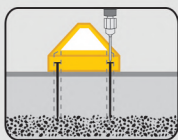


Vista Lateral / Side view



INSTALACIÓN / INSTALLATION:

Paso 1: PERFORACIÓN
Step 1: PERFORATION



Colocar la pieza y sobre orificios del delineador perforar con taladro y broca para concreto de 1/2" x 10" a 11cm de profundidad (aproximada). / Place the unit and drill with a 1/2" X 10" drill bit to about 4" deep on the holes of the traffic divider the current traffic orientation.

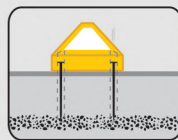
TIPOS DE PISO / TYPES OF PAVEMENTS:

PISO DE CONCRETO: Se instala con taquete expansivo de 1/2" X 5 1/2".
ON CONCRETE PAVEMENT: 1/2" X 5 1/2" expansive bolts are used.

PISO DE ASFALTO: Se instala con clavo estriado de 1/2" X 9 1/2", ya perforado el asfalto, se insertan los clavos con un martillo de 16 libras, a presión.
ON ASPHALT PAVEMENT: 1/2" X 9 1/2" metal stakes insertion are used by a hammered pressure of a 16 lb hammer.

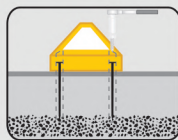
NOTA: Puede colocarse directamente el clavo sin perforar previamente, dependiendo de la dureza del asfalto.
IMPORTANT NOTICE: By depending upon the hardness of the asphalt, metal stakes might be hammered without previous perforations.

Paso 2: COLOCACIÓN DE TAQUETE Y DELINEADOR
Step 2: INSERT EXPANSIVE BOLTS AND PLACE THE TRAFFIC DIVIDER



Ya perforado se coloca el taquete expansivo en orificios del concreto dejando 2 cm de cuerda al ras de piso. Con taquetes colocados en piso sin tuercas, se coloca el tope coincidiendo con orificios de taquetes en piso. / With holes already made, insert the expansive bolt, leaving free 0.8" of the screw for the nut insertion. Let the piece holes coincide with the perforations on the pavement.

Paso 3: COLOCACIÓN DE TUERCAS
Step 3: NUT INSERTION



Se colocan las tuercas del taquete expansivo con dado de 3/4" extra largo, con torquimetro de 1/2", para poder dar el torque entre 40 y 45 lbs para la adecuada sujeción, así sucesivamente a las 4 tuercas que sujetarán al delineador. / Insert the nut using a 3/4" socket with a 1/2" gear wrench to tighten firmly the nut in the expansive bolt from 40 to 45 lb.

SUJECIÓN / FASTENING:

Para CONCRETO / CONCRETE pavement



SUJECIÓN GARANTIZADA, TAQUETE EXPANSIVO HERSAN.
GUARANTEED FASTENING EXPANSIVE BOLT BY HERSAN (1/2" X 4 1/2")

Para ASFALTO / ASPHALT pavement



CLAVO ESTRIADO METAL STAKE
(1/2" X 9 1/2")