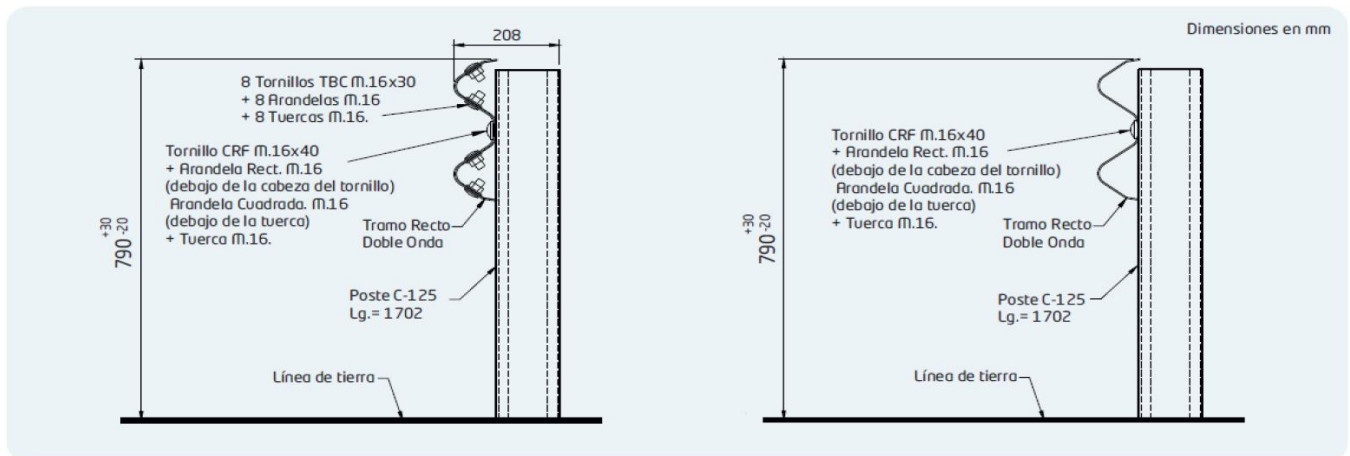
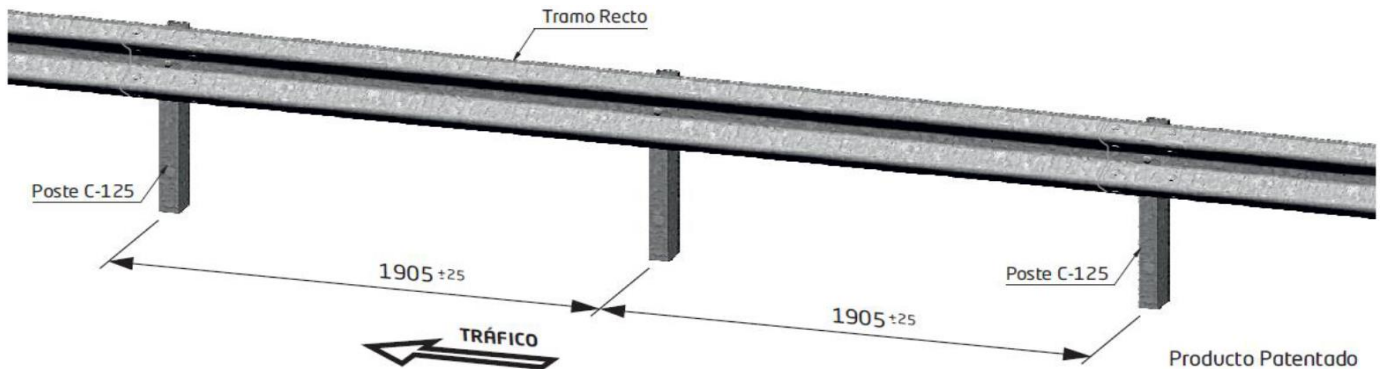




1. DESCRIPCIÓN Y MONTAJE



La Barrera Metálica Simple "BMS2-TL4N" es una barrera de seguridad específicamente diseñada para ser instalada en los márgenes de las carreteras y está compuesta, básicamente, por una valla de perfil doble onda y postes verticales de soporte de sección "C-125", dispuestos cada 1,905 m. La barrera está fabricada íntegramente a partir de chapa de acero laminado en caliente,

cumpliendo las especificaciones de la norma ASTM A607 para la valla doble onda y las especificaciones de la ASTM A36 para el poste. Además, la valla cumple las especificaciones indicadas en la norma AASHTO M180.

La galvanización en caliente por inmersión de todos los elementos es conforme a las normas AASHTO M111 y ASTM A123.



Gonvarri
Colombia

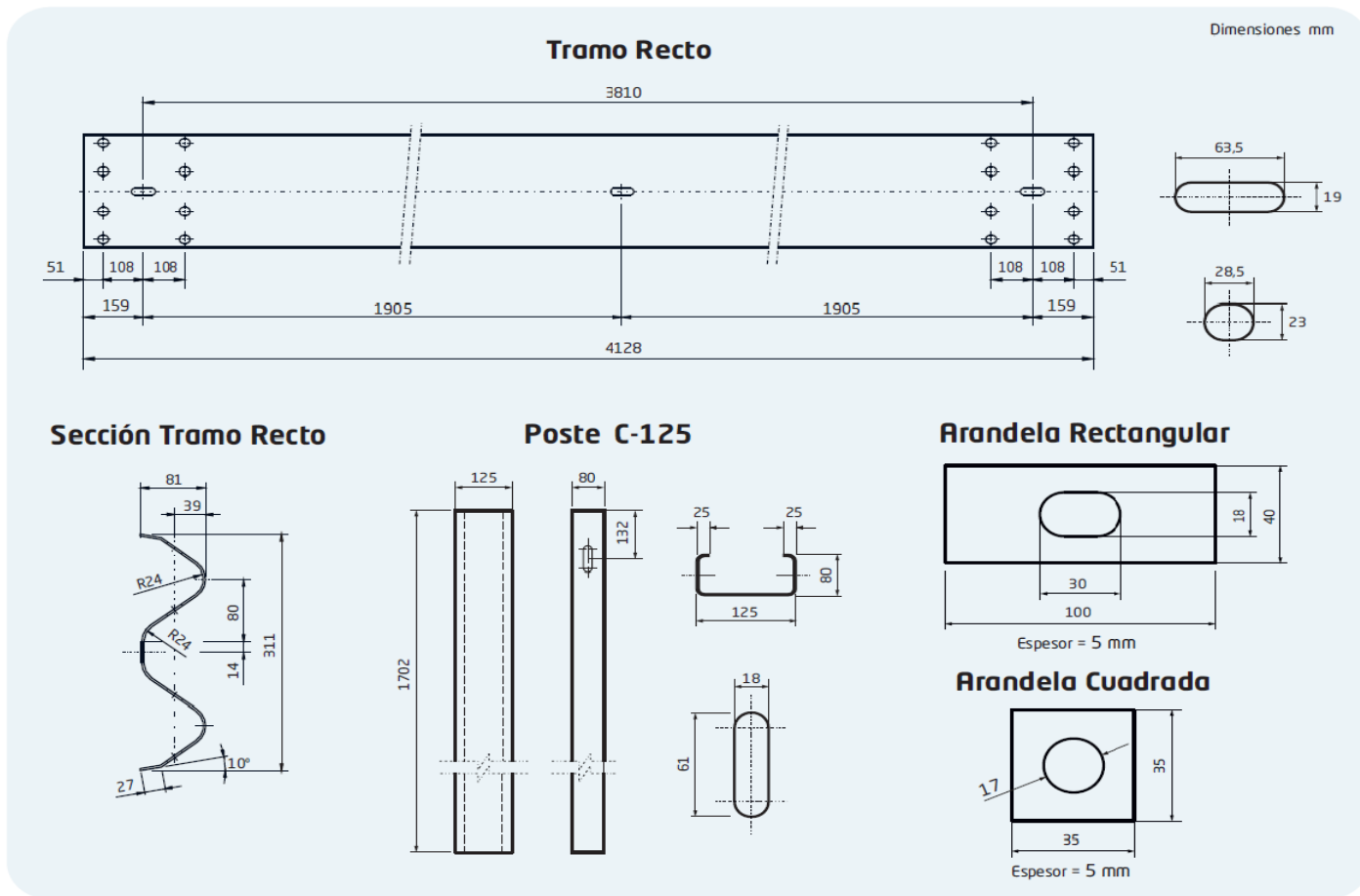
GONVARRI MS COLOMBIA S.A.S
 Calle 86 N° 45-90
 Itagüí-Colombia Tel: +(574) 444 50 11
<http://www.gonvarristeelsservices.com>

Producto certificado por
BUREAU VERITAS
 Certification



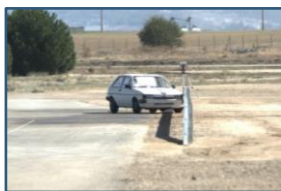


2. COMPONENTES

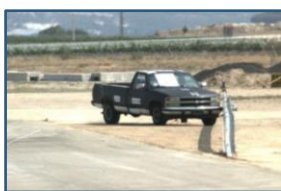


3. COMPORTAMIENTO ANTE IMPACTO DE VEHÍCULOS

La barrera ha superado satisfactoriamente los ensayos de choque a escala real 4-12 y 4-10 conforme "National Cooperative Highway Reserch Program Report 350 (NCHRP-350)", cumpliendo todos los criterios de aceptación del nivel de contención TL-4.



Ensayo 4-10
 Turismo de 820 kg
 a 100 km/h y 20°



Ensayo 4-11
 Pick up de 2000 kg
 a 100 km/h y 25°



Ensayo 4-12
 Camión de 8000 kg
 a 80 km/h y 15°



Gonvarri
 Colombia

GONVARRI MS COLOMBIA S.A.S
 Calle 86 N° 45-90
 Itagüí-Colombia Tel: +(574) 444 50 11
<http://www.gonvarristeelsservices.com>

ISO 9001
 BUREAU VERITAS
 Certification



ISO 14001
 BUREAU VERITAS
 Certification

