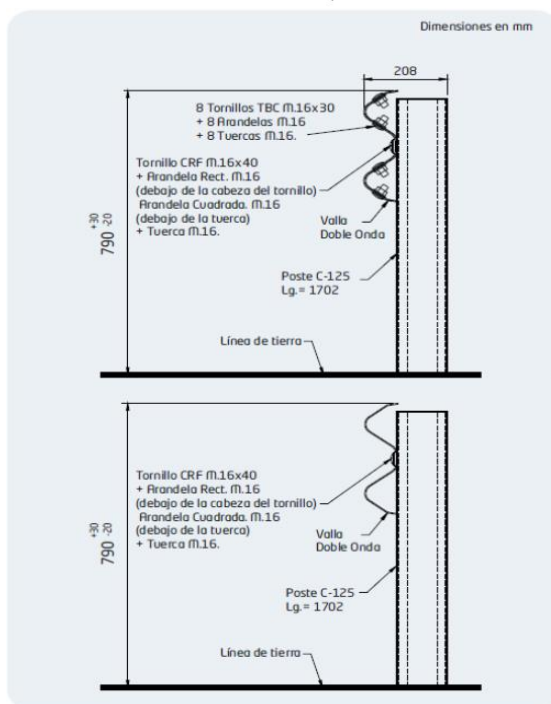
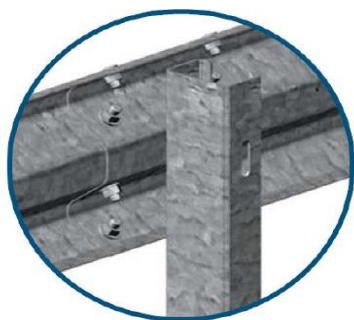
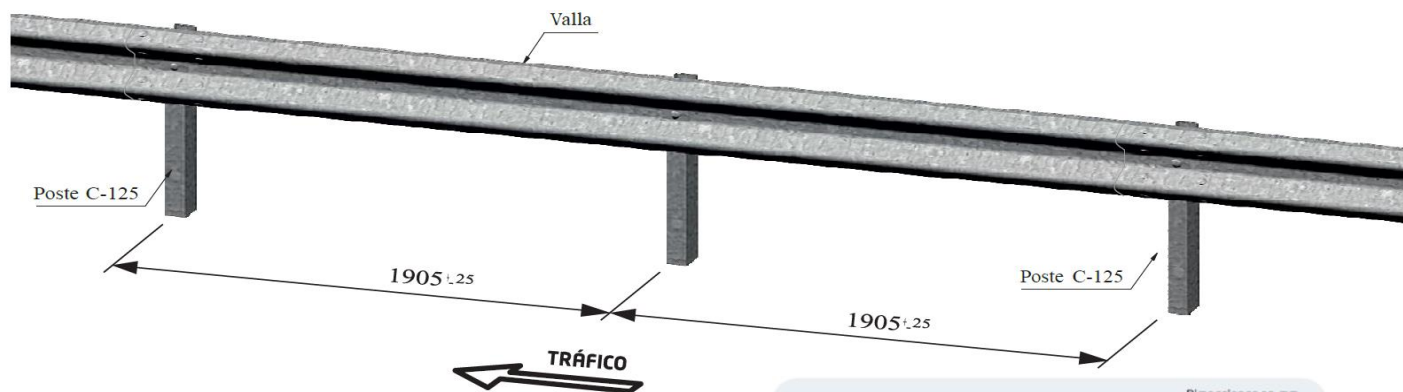


Barrera Metálica Simple BMS2-TL3 MASH

SV-For-07
Versión 1
Feb /2018

1. DESCRIPCIÓN Y MONTAJE



La Barrera Metálica Simple "BMS2-TL3" es una barrera de seguridad específicamente diseñada para ser instalada en los márgenes de las carreteras y está compuesta, básicamente, por una valla de perfil doble onda y postes verticales de soporte de sección "C-125", dispuestos cada 1,905 m. La barrera está fabricada íntegramente a partir de chapa de acero laminado en caliente,

cumpliendo las especificaciones de la norma ASTM A607 para la valla doble onda y las especificaciones de la ASTM A36 para el poste. Además, la valla cumple las especificaciones indicadas en la norma AASHTO M180.

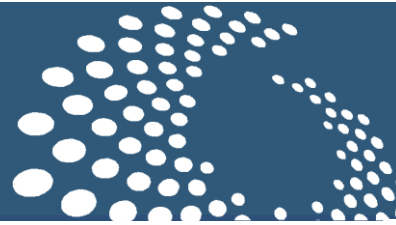
La galvanización en caliente por inmersión de todos los elementos es conforme a las normas AASHTO M111 y ASTM A123.



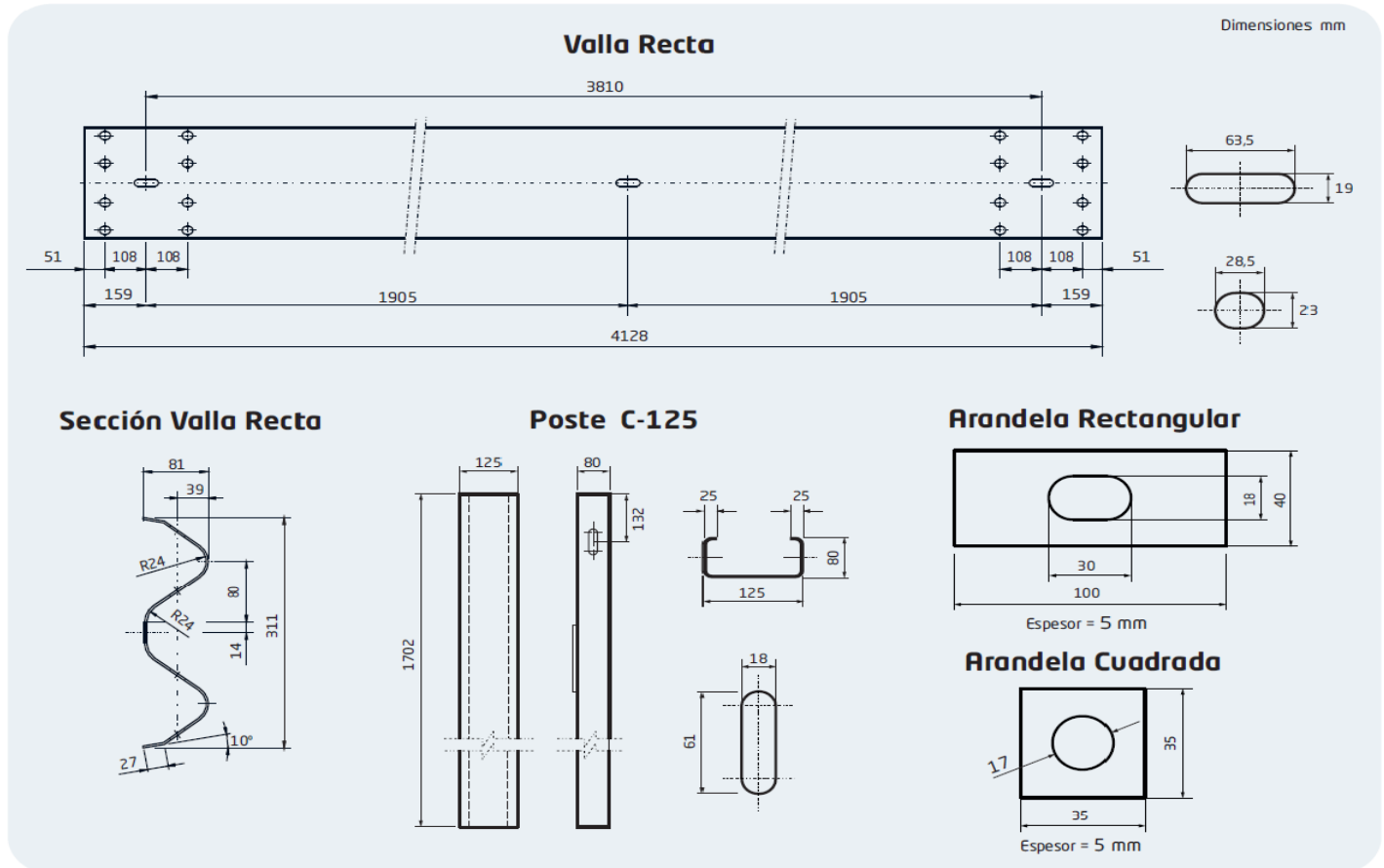
Gonvarri
Colombia

GONVARRI MS COLOMBIA S.A.S
Calle 86 N° 45-90
Itagüí-Colombia Tel: +(574) 444 50 11
<http://www.gonvarristeelservices.com>





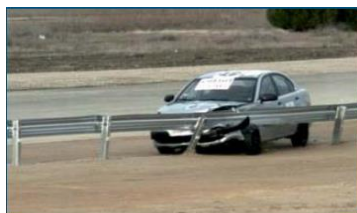
2. COMPONENTES



3. COMPORTAMIENTO ANTE IMPACTO DE VEHÍCULOS

La barrera ha superado satisfactoriamente los ensayos de choque a escala real 3-11 y 3-10 conforme al "Manual for Assessing Safety Hardware (MASH)", cumpliendo todos los criterios de aceptación del nivel de contención TL-3.

Ensayo 3-10
Turismo de 1.100 kg
a 100 km/h y 25°



Ensayo 3-11
Camioneta de 2.270 kg
a 100 km/h y 25°



Gonvarri
Colombia

GONVARRI MS COLOMBIA S.A.S
Calle 86 N° 45-90
Itagüí-Colombia Tel: +(574) 444 50 11
<http://www.gonvarristeelsservices.com>

